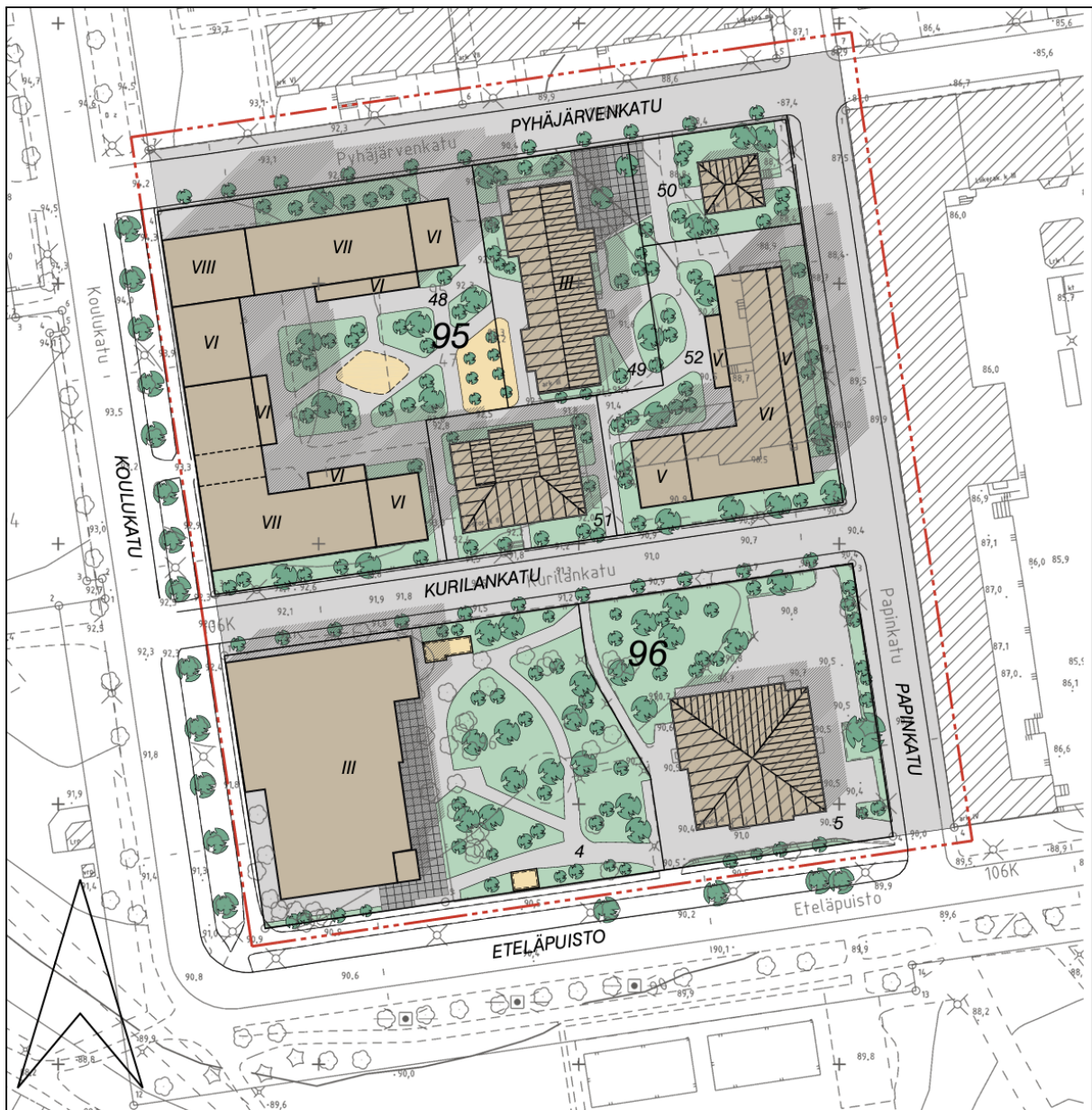


VI (Kaakinmaa), Koulukatu 19 ja 23, täydennysrakentaminen ja suojele, asemakaava nro 8883. (TRE:5967/10.02.01/2021)



Tampereen polkupyöräilijät ry muistuttaa seuraavaa.

Kaava-alueella sijaitsee kaksi kohdetta, joihin saatetaan tai joissa käy omatoimisesti lapsia ja nuoria: uusi päiväkoti ja Pirkanmaan musiikkiopisto. Eteläpuiston alue on liikenteellisesti hankala pussinperä, johon suuntautuva autoliikenne käyttää jo valmiiksi kuormittuneita reittejä. Autoliikennettä kasvattavia ratkaisuja siis pitäisi kaikin keinoin välttää ja samalla tukea pyöräliikenteen sujuvuutta, kävely-ympäristön houkuttelevuutta sekä joukkoliikenteen palvelutasoa.



**Asuinrakentaminen** alueelle on kannatettavaa, tulevilla asukkailla on hyvät mahdollisuudet kestäviin kulkutapoihin perustuvaan elämäntapaan. Olemme aiemmin ehdottaneet Eteläpuiston sittemmin hylätylle kaava-alueelle vähäautoista asuinalueita, ja mielestämme sitä kannattaisi edistää myös tässä rajatummassa kaavassa, johdantokappaleessa mainituista liikenteellisistä syistä. Asuinrakennusten parkkinormia voisi keventää normaalista keskustan mitoituksesta.

**Pyöräliikenne** päiväkodille vaikuttaisi olevan mahdollista pyöräliikenteen pääreittejä pitkin, ja näemme uhkana lähinnä päiväkodin saattoliikenteen valumisen pyöräteille, mikäli Kurilankadulle varattu tila osoittautuu riittämättömäksi.

Korttelin muiden kohteiden saavutettavuuteen polkupyörällä pitää vielä kiinnittää huomiota. Asuinrakennusten ympärillä kadut ovat yksisuuntaisia, ja Kurilankadun pyöräilyyn soveltumaton mukulakivi aiotaan säilyttää. Tämä vaikeuttaa pyörällä tontille ajoa esimerkiksi Koulukadun pyörätieltä - ainakaan havainnekuvassa ei näy soveltuvaa reittiä. Pirkanmaan musiikkiopistolla polkupyörällä asioivien kiusana taas on mukulakiven lisäksi se, että tontin eteläinen portti aukeaa jalkakäytävälle ja itäinen yksisuuntaiselle Papinkadulle. Korttelin kiertäminen takaisin Eteläpuisto-kadun pyörätielle tuottaa mm. jalkakäytävällä pyöräilyä, ja tilannetta pitäisi kaavan yhteydessä parantaa.

Ehdotamme seuraavia liikenteellisiä muutoksia:

- Papinkadulla, Kurilankadulla ja Pyhäjärvenkadulla sallitaan pyöräily molempiin suuntiin ja tehdään mahdollisesti tarvittavat risteysjärjestelyt
- Kurilankadun mukulakiveen tehdään pyöräilyn mahdollistavat sileät kiviraidat. Maailmalta löytyy esimerkkejä, miten tällainen järjestely sopii historialliseen miljööseen. Selostuksen mukaan jalkakäytävälle ollaan vaihtamassa esteetön, sileä kivimateriaali ja lisäksi musiikkiopiston Kurila-rakennukseen täytynee järjestää esteetön eli sileä kadunylitys. Mikäli samaan aikaan ajoradalla on vaikea pyöräillä, saadaan varmuudella jalkakäytävällä pyöräilyä.

Tampereella 3.2.2022

Tampereen polkupyöräilijät ry

Heikki Kerppilä, puheenjohtaja